

ATSKAITE PAR KRAVAS TRANSPORTLĪDZEKĻA
IVECO DAILY 65 C18
REĢISTRĀCIJAS NR. HC 5206
TIRGUS VĒRTĪBAS APRĒĶINU



KRAVAS TRANSPORTLĪDZEKĻA VĒRTĪBAS NOTEIKŠANAS AKTS Nr. 021224 - 278

Apskates/vērtēšanas datums: 02.12.2024./03.12.2024.

Apskates vieta: Latgales iela 455, Rīga

Īpašnieks	SIA "HIM LAT"
Turētājs	SIA "HIM LAT"
Adrese	Hospitāļu iela 23-204, Rīga

Reģistrācijas Nr.	HC 5206	Motora tilpums, l	3
Marka, modelis	IVECO DAILY 65 C18	Motora jauda, kW	130
Pirmā reģistrācija	09.05.2008.	Degviela	dīzeļdegviela
VIN	ZCFC65D0005706931	Krāsa	zila, met.
Veids	Kravas furgons	Nobraukums, km	228 352
Pilna masa, kg	6 500	Reģ.apliecības Nr.	AF 1327933

Komplektācija un papildaprīkojums:

Salons		Aprīkojums		Drošība			
	Ādas apdare		Automātiskā ātrumkārbā	X	Klimata kontrole	X	ABS,
X	Elektr.reg. stikla pacēlājs		Navigācija	X	Kondicionieris		Drošības spilveni
X	Lūka/panorāmas lūka	X	Audio sist. CD, MP3	X	Āra temperatūras rādītājs	X	Lietus sensors
X	Elektr. regulējami sēdekļi	X	Kruīzkontrolē	X	Diferenciāla bloķētājs	X	Imobilizators
X	Priekš. sēdekļi ar apsildi	X	Disku bremzes	X	Mīklas lukturi		Marķējums
X	Vadītāja sēdekļis ar amortizāciju	X	Mehāniskā ātrumkārbā		Papildlukturi	X	Signalizācija
X	Guļamvietas	X	Stūres pastiprinātājs		Xenon lukturi	X	Centrālā atslēga
X	Multifunkc. stūre	X	Borta dators	X	Luktruru korektors	X	ESP
X	Regulējama stūre	2	Asu skaits	X	Elektriski reg. spoguļi		Tonēti stikli
X	Ledusskapis	X	Gaisa spilvenu piekare	X	Apsildāmi spoguļi	X	ASR
X	Rācija	X	4x2 riteņu piedziņa	X	Retarders		Kamera
X	Brīvroku sistēma	X	AdBlue sistēma	X	Tahogrāfs	X	Hidraulika
X	Roku balsti	X	Autonomā apsilde	X	Degvielas tvertnes 2	X	Spoileri
Aprīkojuma līnija (pakete)		Maxi					
Tehniskā apskate līdz:		13.07.2020.					
Vērtību paaugstinoši faktori:		Nav konstatēti					
Vērtību pazeminoši faktori:		Izslēgts (Neaktīvs), reģistrācijas apliecība un numura zīmes ir nederīgas. Aizliegts piedalīties ceļu satiksmē. Transportlīdzeklis ir sliktā tehniskā un vizuālā stāvoklī, vietām virsbūves un rāmja korozija. Automobilis nav ekspluatēts vairāk kā 4 gadus un nav iedarbināms - akumulatoru baterija nav darbdarīga. Nodokļu parāds CSDD - 300,00 EUR - uz gadu (pilnā apmērā). Tiek izmantots kā noliktava.					

Pamatojums:

1. Īpašnieka iesniegtie dokumenti un transportlīdzekļa vizuālā apskate.
2. MK noteikumi Nr. 295.
3. Tirgus vērtības aprēķins.

Vērtējuma uzdevums: Noteikt objekta tirgus un piespiedu pārdošanas vērtību

Vērtējums paredzēts: izsoles sākuma vērtības noteikšanai

Secinājumi:

Tirgus vērtība, neiesk. PVN, EUR	2900 EUR (divi tūkstoši deviņi simti eiro)
Piespiedu pārdošanas vērtība, neiesk. PVN, EUR	2000 EUR (divi tūkstoši eiro)

*Dokuments parakstīts ar
elektronisko parakstu un*

Identifikāciju veica vērtētājs: _____ satur laika zīmogu _____ Guntis Pommers

Kustamās mantas vērtētāja sertifikāta Nr. 27, derīgs līdz 30.06.2028.

**KRAVAS TRANSPORTLĪDZEKĻA IVECO DAILY 65 C18 (REG. NR. HC 5206) TIRGUS
VĒRTĪBAS APRĒĶINS AR TIRGUS PĒTĪJUMU METODI Nr. 021224-278**

Nosaukums	Vērtējamais transportlīdzeklis	Salīdzināmie transportlīdzekļi		
		№1	№2	№3
Marka, modelis	IVECO DAILY 65 C18	IVECO DAILY 35C	IVECO DAILY 35C	IVECO AS440 S50
Vērtība, EUR		5 000	4 990	3 490
Datu veids		piedāvājums	piedāvājums	piedāvājums
Datu avots		autoplus.lt	mobile.de	mobile.de
Pirmā reģistrācija	09.05.2008.	2010	2008	2007
Nobraukums, km	228 352	334 570	259 304	158 500
Motora jauda, kW	130	130	130	85
Pilna masa, kg	6 500	3 500	3 500	3 200
Korekcijas koeficienti				
Darījuma apstākļi/laika ietekme		-3%	0%	0%
Vecums		-4%	0%	2%
Nobraukums		4%	2%	-3%
Motors		0%	0%	20%
Kravnesība		10%	10%	12%
Vizuālais un tehniskais stāvoklis		-50%	-50%	-50%
Aprīkojums		0%	0%	0%
Kopējā korekcija, %		-43%	-38%	-19%
Koriģētā vērtība		2 850	3 094	2 827
Aprēķinātā tirgus vērtība neiesk. PVN, EUR	2 924			
Tirgus vērtība neiesk. PVN, noapaļojot, EUR	2 900			
Piespiedu pārdošanas vērtība, EUR	2 000			

Tirgus vērtība ir aprēķināta summa, par kādu vērtēšanas datumā īpašumam būtu jāpāriet no viena īpašnieka pie otra savstarpēji nesaistītu pušu darījumā starp labprātīgu pircēju un labprātīgu pārdevēju pēc atbilstoša piedāvājuma, katrai no pusēm rīkojoties kompetenti, ar aprēķinu un bez piespiešanas (Latvijas Standarts LVS401:2013, p.2.1.11).

Uzrādītais transportlīdzeklis ir tirgus spējīgs konkurēt, jo apzinot tirgus situāciju Latvijā un salīdzinot to Interneta lapās – ir piedāvājumi pirkt un pārdot šos un modernākus modeļus.

Vērtētājam nav personīgas intereses par vērtējamo objektu un slēdziena virzīšanu par labu klientam.

ATZINUMS PAR KRAVAS TRANSPORTLĪDZEKĻA TIRGUS VĒRTĪBU:

Aprēķinātā tirgus vērtība, neiesk. PVN, kravas transportlīdzeklim IVECO DAILY 65 C18 (valsts reģ. nr. HC 5206), noapaļojot, ir 2900 EUR (divi tūkstoši deviņi simti eiro).

Piespiedu pārdošanas vērtība IVECO DAILY 65 C18 (valsts reģ. nr. HC 5206), noapaļojot, ir 2000 EUR (divi tūkstoši eiro).

Kustamās mantas vērtētājs
Guntis Pommers
(sertifikāts Nr.27, derīgs līdz 30.06.2028.)

*Dokuments parakstīts ar
elektronisko parakstu un satur
laika zīmogu*

/Guntis Pommers/

Vērtību definīcijas

Tirgus vērtība ir aprēķināta summa, par kādu vērtēšanas datumā īpašumam būtu jāpāriet no viena īpašnieka pie otra savstarpēji nesaistītu pušu darījumā starp labprātīgu pircēju un labprātīgu pārdevēju pēc atbilstoša piedāvājuma, katrai no pusēm rīkojoties kompetenti, ar aprēķinu un bez piespiešanas (Latvijas Standarts LVS 401;2013, p.2.1.11).

Terminu "Piespiedu pārdošana" bieži lieto tad, kad pārdevējs ir spiests pārdot un tādejādi tam nav pietiekams laiks atbilstošam piedāvājuma. Šādos apstākļos iegūstamā cena ir atkarīga no pārdevēja grūtību rakstura un no izejām, kuru dēļ nevar īstenot atbilstošu tirgvedību. Tā var arī atspoguļot sekas, kas rastas pārdevējam, ja tam neizdotos aktīvu pārdot noteiktā laikā. Ja pārdevēja grūtību raksturs vai to izejams nav zināms, nav iespējams reāli prognozēt piespiedu pārdošanas rezultātā iegūstamo cenu. Cena, par kādu pārdevējs piekrīt pārdot aktīvu piespiedu pārdošanas darījumā, atspoguļo konkrētā darījuma apstākļus, nevis teorētiska labprātīga pārdevēja rīcību tirgus vērtības definīcijas ietvaros. Piespiedu pārdošanā iegūstamai cenai ir tikai gadījuma rakstura saistība ar tirgus vērtību vai kādu no pārējām šajā standartā definētajām vērtēšanas bāzēm. "Piespiedu pārdošana" ir aktīva atsavināšanas situācijas raksturojums, nevis atšķirīga vērtību bāze (Latvijas Standarts LVS401;2013, p.3.19.1).

Vērtēšanas metodoloģija

Ar šo metodi tiek aprēķināta vērtība, kas raksturo vērtējamo īpašumu salīdzinājumā ar līdzvērtīgiem īpašumiem, par kuriem ir zināma to tirgus cena (ir pieejama ticama, vislabāk dokumentāli apstiprināta informācija par darījumiem ar šiem īpašumiem).

- ienesīguma aprēķina metode tādu objektu, kā vērtējamais objekts, vērtējumos izmantojama visai nosacīti, jo šādu objektu ilgtermiņa iznomāšanas prakse nav plaši pielietota;
- izmaksu metode lielākajā daļā gadījumu nav pielietojama;
- transportlīdzekļu tirgus šobrīd ir aktīvs, kā rezultātā ir pieejams pietiekams datu apjoms par notikušiem darījumiem, kā arī piedāvājumiem – tas dod iespēju izvēlēties pēc aprīkojuma un kvalitātes pietiekoši tuvus objektus, lai iegūtu kvalitatīvus rezultātus.

Salīdzināmo darījumu metodes apraksts

Ar šo metodi tiek aprēķināta vērtība, kas raksturo vērtējamo īpašumu salīdzinājumā ar līdzvērtīgiem īpašumiem, par kuriem ir zināma to tirgus cena (ir pieejama ticama, vislabāk dokumentāli apstiprināta informācija par darījumiem ar šiem īpašumiem).

Pārdotie īpašumi tiek salīdzināti, balstoties uz darījumu cenu ietekmējošo faktoru analīzi.

Korigējošo koeficientu nosaka, salīdzinot faktoros, kas ietekmē vērtējamā īpašuma vienības cenu.

Koeficients raksturo konkrētā faktora atšķirību salīdzināmajam un vērtējamajam objektam. Tas ir lielāks par 0 (jeb pozitīvs), ja, pēc vērtētāju slēdziena, vērtējamā objekta īpašības konkrētajā jomā ir labākas kā salīdzināmajam objektam, negatīvs pretējā gadījumā, un 0, ja šīs īpašības praktiski neatšķiras.

Katrā konkrētā gadījumā atkarībā no izvēlētajiem salīdzināmajiem īpašumiem tiek formulēti konkrēti īpašumu atšķirības raksturojoši korekcijas koeficienti.

Galvenie ierobežojumi un pieņēmumi

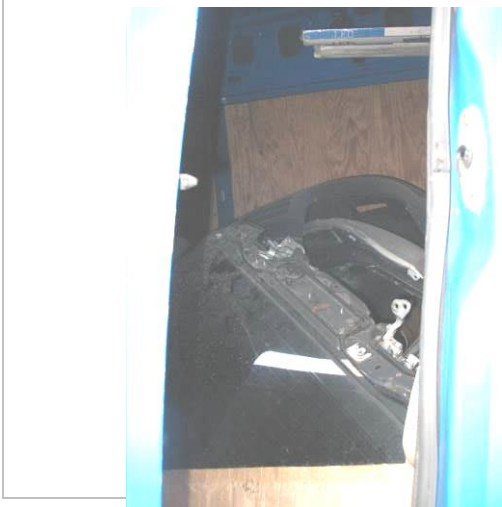
- Vērtējums ir izmantojams tikai pilnā apjomā. Vairums pieņēmumu un aprēķinu, kas lietoti novērtējumā, attiecas tikai uz konkrēto dokumentu un nav lietojami atrauti no konteksta.
- Vērtējuma saturs un rezultāti ir derīgi tikai uzrādītajam vērtēšanas mērķim.
- Vērtējumu nedrīkst publicēt, ne arī lietot kādam citam nolūkam, kas nav uzrādīts, iepriekš nesaņemot vērtētāja rakstisku atļauju.
- Vērtējuma saturs ir konfidenciāls, izņemot gadījumus, ja to nepieciešams iesniegt attiecīgās organizācijās sertifikāta vai licences iegūšanai, kā arī kvalitātes pārbaudei strīdus jautājumu gadījumos.
- Vērtējamais īpašums tiek uzskatīts kā brīvs no jebkurām prasībām, hipotekāriem parādiem vai ieķīlāšanas, ja tas nav speciāli atzīmēts novērtējumā.
- Šis novērtējums neuzliek par pienākumu saistībā ar šo īpašumu sniegt liecības tiesā, izņemot gadījumus, kad ir noslēgta iepriekšēja vienošanās.
- Īpašuma tehniskais stāvoklis tika noteikts, apsekojot to uz vietas. Nekādas inženiertehniskas pārbaudes netika veiktas. Šajā vērtējumā tiek pieņemts, ka nepastāv tādu slēptu, pie vizuālas apsekošanas nepamanāmu defektu, kas ietekmē objekta vērtību.

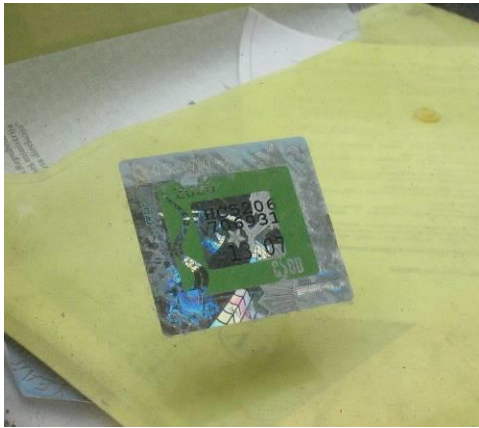
Tirgus apskats

Vērtējamam objektam līdzvērtīgu transportlīdzekļu tirgus ir raksturojams kā samērā aktīvs – pieejams liels informācijas daudzums par līdzvērtīgu objektu piedāvājumiem, kā arī vērtētāju rīcībā ir informācija par notikušiem darījumiem, kas gan nevar tikt izmantota vērtējumā, jo nav dokumentāli apstiprināta sakarā ar to, ka Latvijā nepastāv oficiāls kravas transportlīdzekļu darījumu reģistrs.

FOTOGRĀFIJAS









Iveco Daily, furgoni

Grāmatzīme 6 reizes | Atjaunots 2024-09-26

Atzīmēt

Cena

6 000 €

Privāts pārdevējs | Rīga, Latvija

Sāciet tērzēšanu +371 29 854 035

Pārdevējs apstiprināja identitāti

Pirmās reģistrācijas datums **2010-07**Tehniskā skate līdz **2025-10**Tīps **Furgoni**Riteņu formula **4x2**Degvielas tīps **Dīzelis**Svara diapazons **no 3.5t līdz 7.5t**Pašmasa masa, kg **3500 kg**Eiro **Euro 5**Nobraukums **334 570 km**Jauns / lietots **Lietots**

Used Weinig Unitec 10, i

Used Weinig Univar 10, CNC...

European Oak Natural Vene...

Ziņas

APRĪKOJUMS

Komplektācija Hidraulika Sānu durvis

Kabīna Stūres pastiprinātājs

Citi aprīkojumi Latvijā neekspluatēta Servisa grāmatiņa

Drošība ABS EBS

APRAKSTS

IVECO DAILY 35C15V. 2010 year. Engine 3.0 D. Mileage 334,570 km. Gross weight 3500 kg. Load capacity 1000 kg. Serviced at an Iveco dealership.

REKOMENDUOJAMI SKELBIMAI

**MAN TGL 12.210 4**
Furgoni **8 349 €****Scania 270 4x2**
Furgoni **20 449 €**Ž
n
p
l
e
-
P
l
a
g
p

Iveco Daily 177 PS Klimaautomatik AHK

Inseratsnummer:401970268, <https://suchen.mobile.de/fahrzeuge/details.html?id=401970268>

4.990 € (Netto)

5.938 € (Brutto), 19% MwSt.

Fahrzeugzustand	Gebrauchtfahrzeug
Kategorie	Kastenwagen
Fahrzeugnummer	R.29144
Verfügbarkeit	Sofort
Kilometerstand	259.304 km
Leistung	130 kW (177 PS)
Antriebsart	Verbrennungsmotor
Kraftstoffart	Diesel
Anzahl Sitzplätze	3
Schiebetür	Schiebetür rechts
Getriebe	Schaltgetriebe
Umweltplakette	4 (Grün)
Erstzulassung	02/2008
Zulässiges Gesamtgewicht	3.500 kg
Klimatisierung	Klimaautomatik
Farbe (Hersteller)	Silber
Farbe	Silber
Länge	0 mm
Breite	0 mm
Höhe	0 mm
Laderaumlänge	0 mm
Laderbreite	0 mm
Laderhöhe	0 mm
Anhängelast gebremst	3.500 kg
Anhängelast ungebremst	750 kg
Gewicht	2.340 kg



Ausstattung

ABS	Servolenkung
Anhängerkupplung fest	Trennwand
Frontantrieb	Zentralverriegelung

Fahrzeugbeschreibung laut Anbieter

Alle von uns angebotenen Fahrzeuge stehen bei uns auf Lager und können jederzeit besichtigt werden. Bei allen Fotos handelt es sich um Originalbilder des jeweiligen Fahrzeuges.

MULTIMEDIA UND KOMMUNIKATION:

- Bordcomputer

Iveco Daily 116PS 29L12V

3.490 €

Inseratsnummer:394365293, <https://suchen.mobile.de/fahrzeuge/details.html?id=394365293>

Fahrzeugzustand	Gebrauchtfahrzeug
Kategorie	Kastenwagen
Kilometerstand	158.500 km
Hubraum	2.287 cm ³
Leistung	85 kW (116 PS)
Antriebsart	Verbrennungsmotor
Kraftstoffart	Diesel
Anzahl Sitzplätze	3
Schiebetür	Schiebetür rechts
Getriebe	Schaltgetriebe
Schadstoffklasse	Euro4
Umweltplakette	4 (Grün)
Erstzulassung	04/2007
Zulässiges Gesamtgewicht	3.200 kg
Farbe	Weiß
Laderaumlänge	3.500 mm
Laderbreite	1.750 mm
Laderhöhe	1.950 mm



Ausstattung

ABS Servolenkung

Fahrzeugbeschreibung laut Anbieter

- Iveco Daily 2.3 HPI Kastenwagen
- Reifen fast Neu
- Motor und Getriebe gut
- 3 Sitze
- Fahrzeug hat kein TÜV

Laderraum:

Länge: 350cm
Höhe: 195cm
Breite: 175cm

Leergewicht: 2140kg
Zulässiges Gesamtgewicht: 3200kg
Nutzlast: 1060kg

Händler

Autohaus-Kirchham

Gewerbering 3
DE-94148 Kirchham
1. Tel-Nr.: +49 (0)8533 425980269

Öffnungszeiten

Mo - Fr 09:00 Uhr - 18:00 Uhr
Sa 09:00 Uhr - 14:00 Uhr

3,7

4 Bewertungen



LATVIJAS
ĪPAŠUMU
VĒRTĒTĀJU
ASOCIĀCIJA

LĪVA VĒRTĒTĀJU SERTIFIKĀCIJAS BIROJS

ĪPAŠUMU VĒRTĒTĀJA PROFESIONĀLĀS KVALIFIKĀCIJAS SERTIFIKĀTS

NR. 27

Guntis Pommers

vārds, uzvārds

051054-10560

personas kods

Kustamās mantas vērtēšana

sertificējamā darbība

Sertifikāts apliecina personas profesionālās spējas veikt ķermenisku kustamu lietu novērtēšanu saskaņā ar LR Civillikuma 870. – 874. panta prasībām

Darbība sertificēta no

2013. gada 19. jūnijā

datums

Sertifikāts piešķirts

2023. gada 30. jūnijā

datums

Sertifikāts derīgs līdz

2028. gada 30. jūnijam

datums



Dainis Funsts

Dainis Funsts

LĪVA Vērtētāju sertifikācijas biroja
direktors

Izsniegts saskaņā ar LĪVA 2023.gada 2.marta noteikumiem
"Prasības kustamās mantas vērtētāja profesionālajai kvalifikācijai un
profesionālās kvalifikācijas sertifikāta izsniegšanas kārtība".